



Willkommen im Landkreis Hameln-Pyrmont!

„Für ein neues Leben in Frieden“

„Migration – eine europäische Herausforderung“

„Gesetz zu sicheren Herkunftsstaaten tritt in Kraft“

„Gelebte Willkommens- und Anerkennungskultur“

„Werden wir mit der Flüchtlingswelle fertig?“

„Integration erleichtern – sprachliche Hürden abbauen“

„25.042 Asylanträge im Januar 2015“



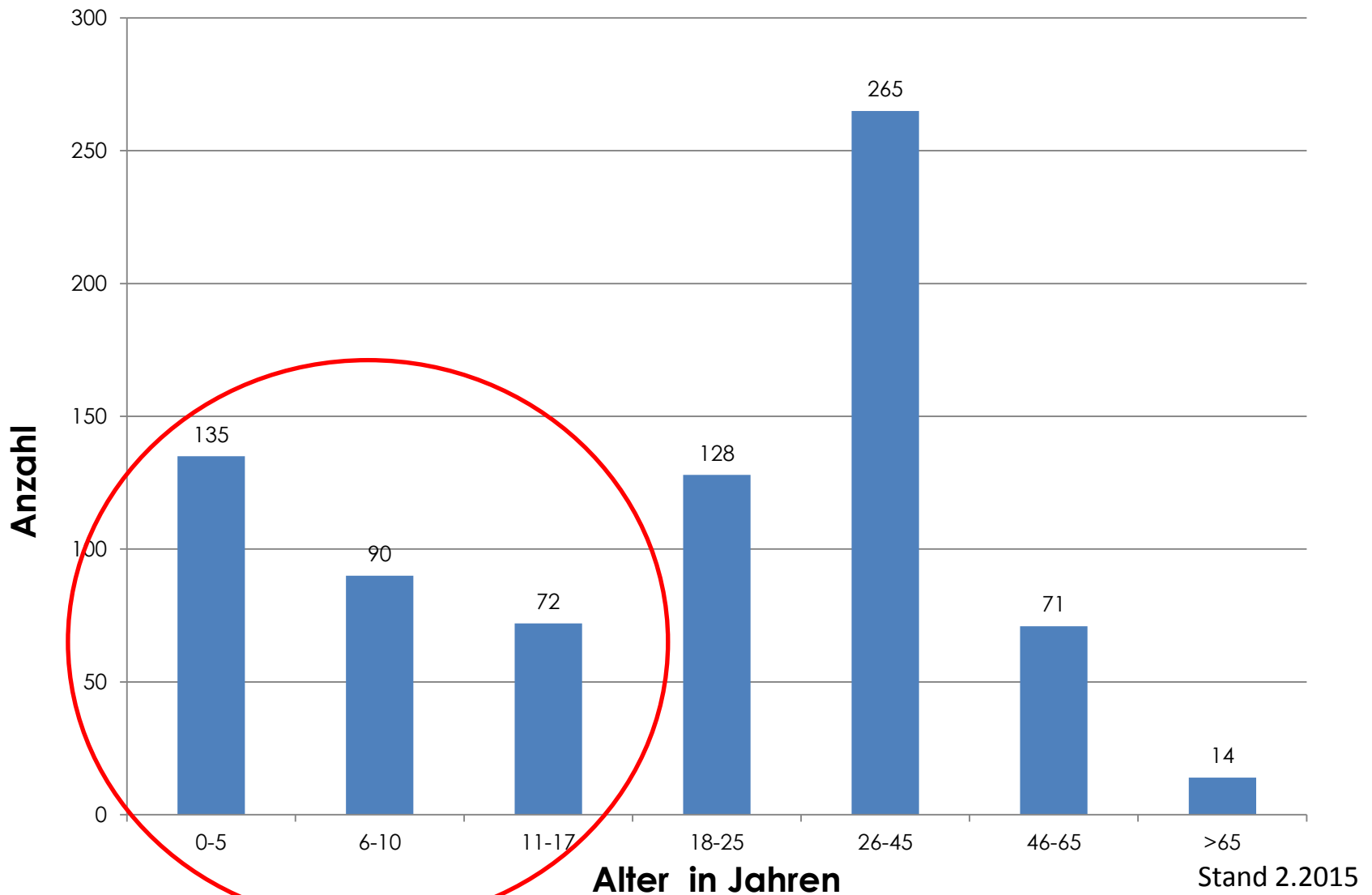
Zahlen, Daten Fakten



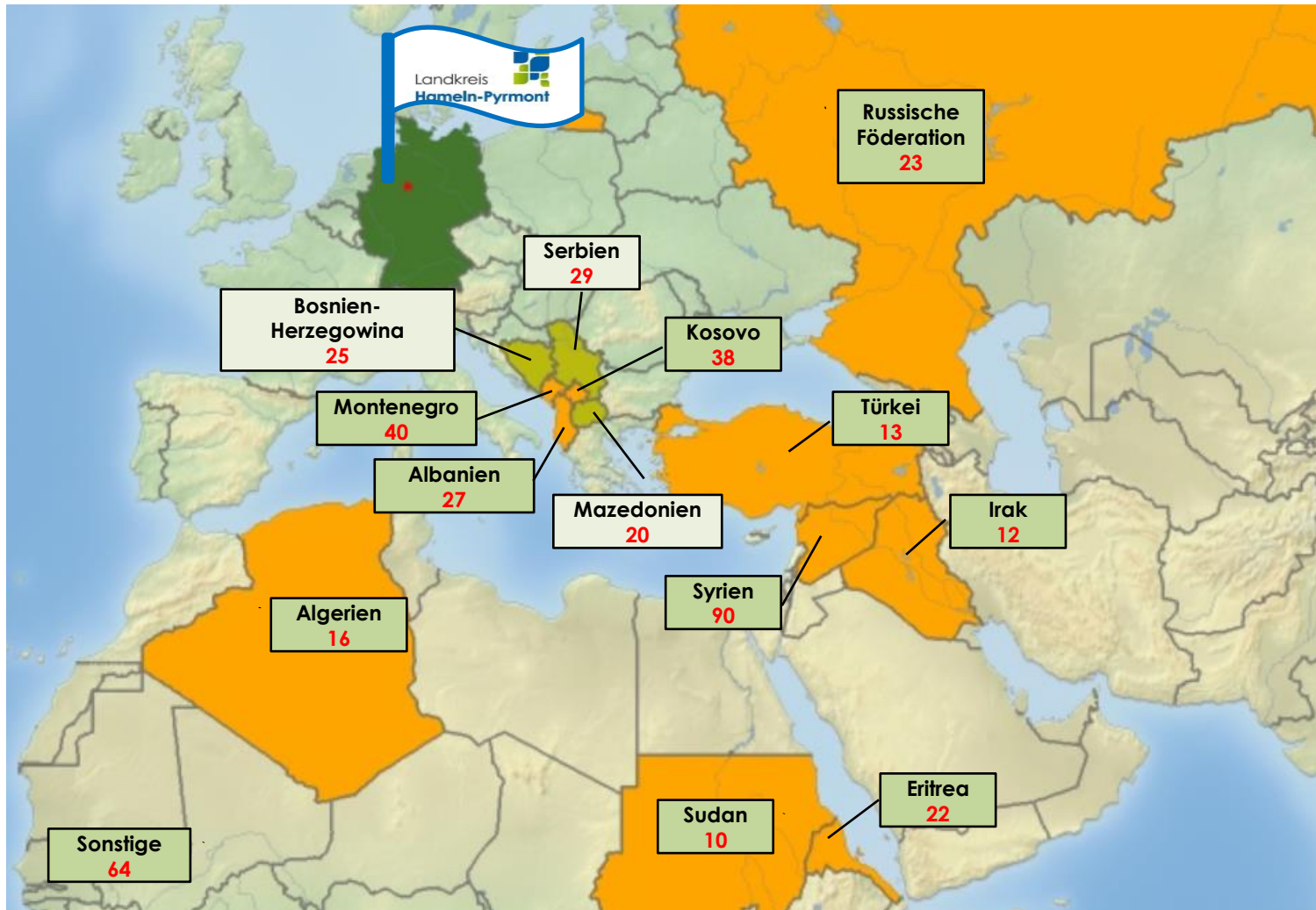
Leistungsberechtigte AsylbLG im Februar 2015

Gemeinde	Personen			Bedarfs- gemeinschaften	Personen pro Bedarfsgemeinschaft
	insgesamt	davon männlich	davon weiblich		
Aerzen	63	41	22	25	2,52
Bad Münder	89	49	40	35	2,54
Bad Pyrmont	83	44	39	28	2,96
Coppenbrügge	19	11	8	6	3,17
Emmerthal	42	28	14	25	1,68
Hamel	348	184	164	163	2,13
Hess. Oldendorf	99	46	53	31	3,19
Salzhemmendorf	32	21	11	12	2,67
	775				

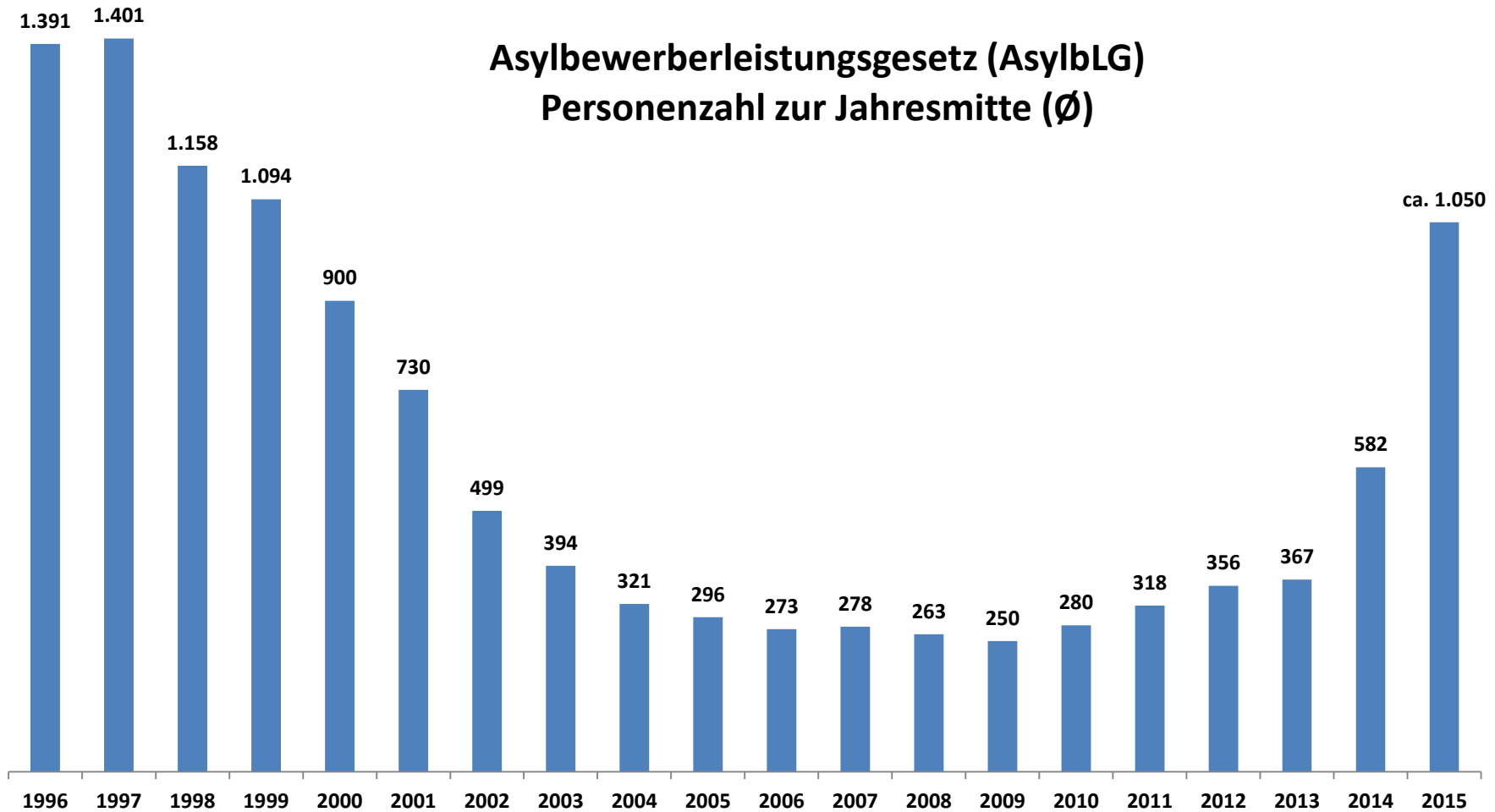
Altersstruktur der Leistungsberechtigten nach dem AsylbLG



Zuweisungsquote zum	11.09.2013	06.06.2014	20.11.2014
Hameln	75	106	241
Bad Pyrmont	29	45	88
Bad Münder	24	31	70
Hess. Oldendorf	22	40	74
Aerzen	17	19	43
Coppenbrügge	10	18	35
Emmerthal	16	29	50
Salzhemmendorf	15	15	35
insg.	208	303	636



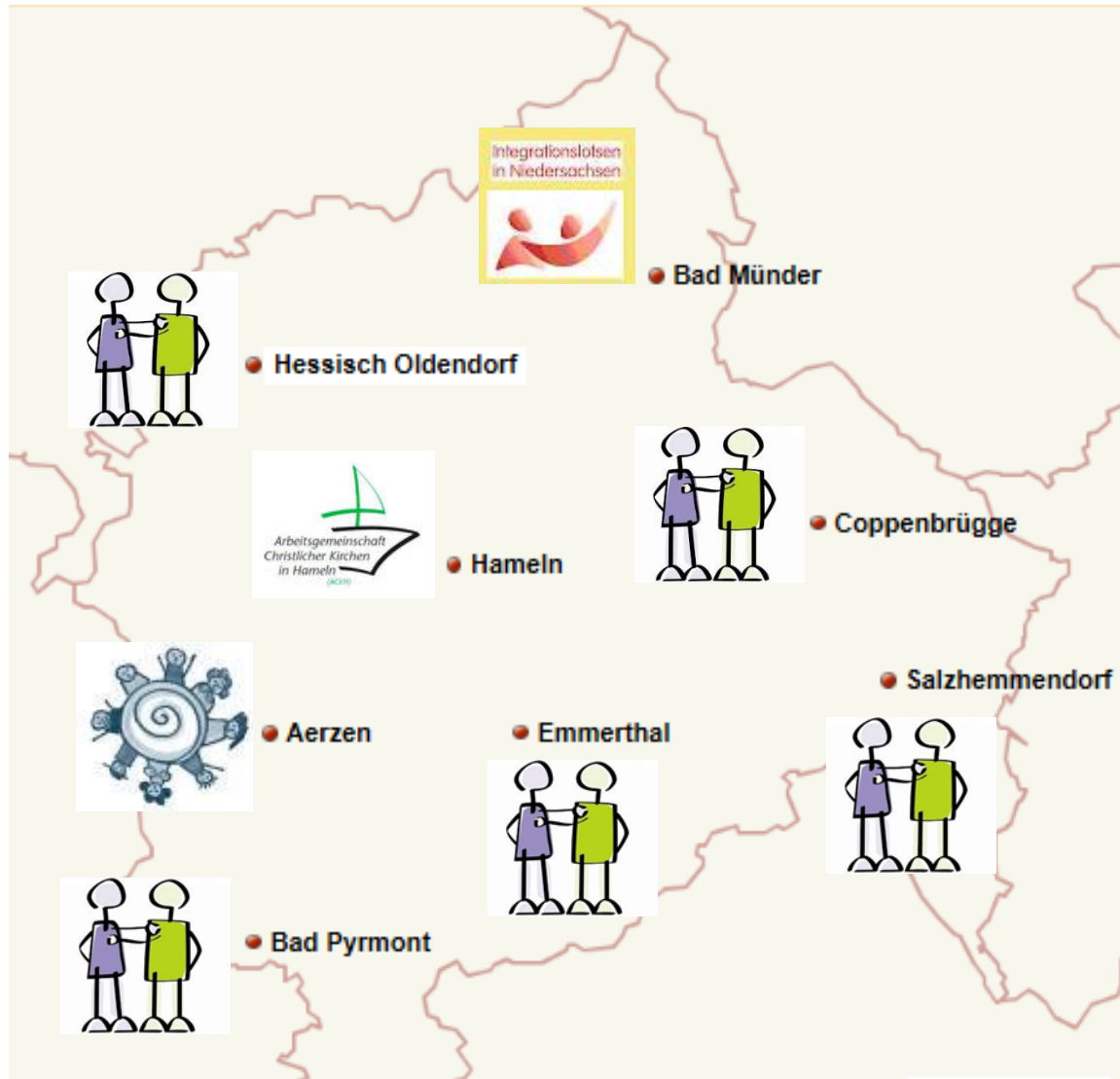
Asylbewerberleistungsgesetz (AsylbLG) Personenzahl zur Jahresmitte (Ø)



Zu den Zahlen, Daten, Fakten gehört aber auch,

- dass in Hameln, Bad Pyrmont und Bad Münder Integrationslotsinnen und -lotsen ausgebildet wurden bzw. werden
- die Freiwilligenagentur Mentorinnen und Mentoren für Flüchtlingsfamilien qualifizieren möchte
- dass es in den Gemeinden eine Vielzahl an nicht-organisierten ehrenamtlichen Helferinnen und Helfern gibt, die dolmetschen, Möbel spenden, Wohnraum herrichten und anbieten und
- dass sich in den Gemeinden Runde Tische etablieren

...und vieles mehr!



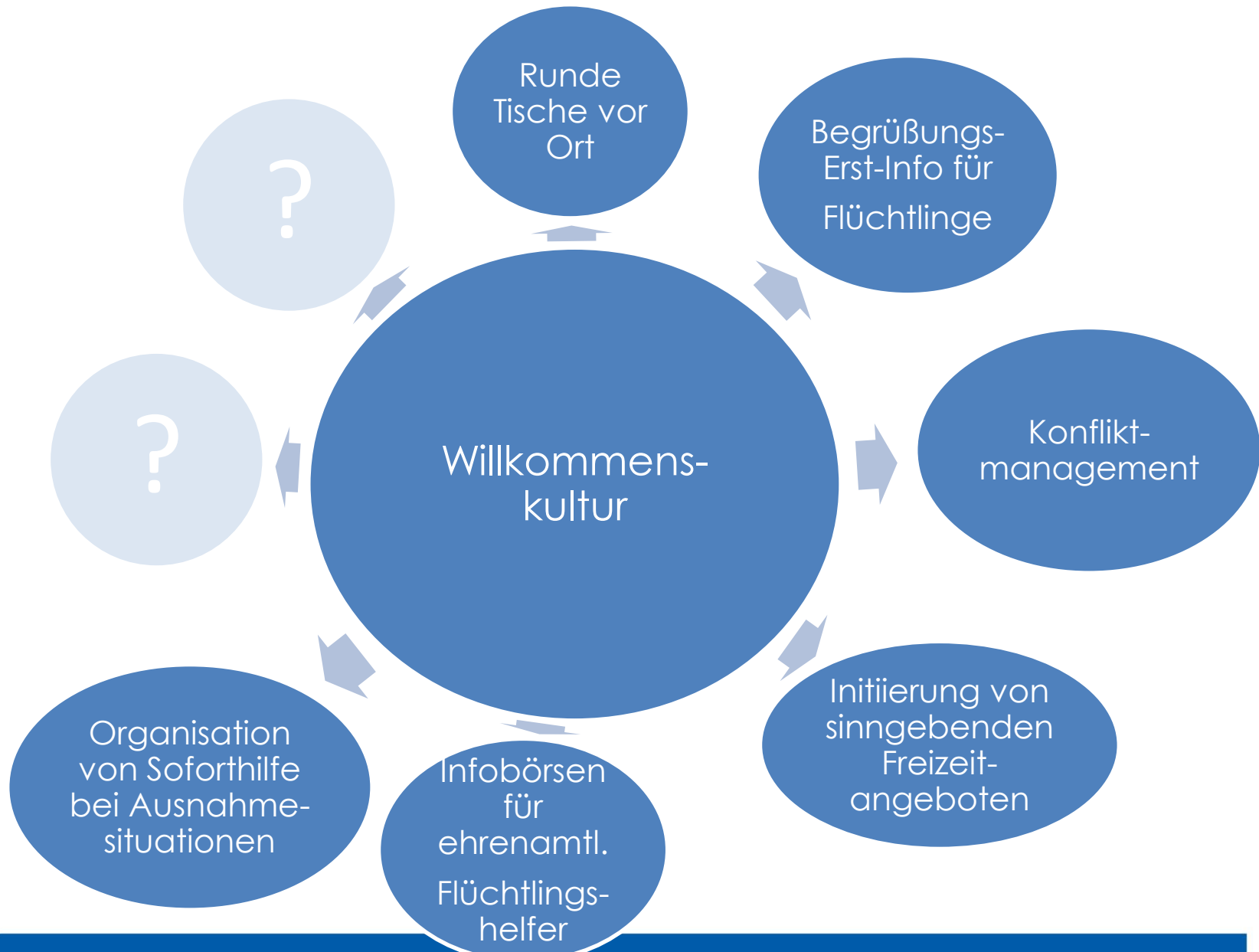
Aktuelle Handlungsfelder des Landkreises

Unterstützung der
Willkommenskultur
im Sozialraum

Stärkung der
dezentralen
Unterbringung

... durch Flüchtlingssozialarbeit, die ...

- sich an Personen aus Staaten außerhalb der EU richtet, deren Verbleib in Deutschland noch nicht geklärt ist,
- die haupt- und ehrenamtlichen Helferstrukturen unterstützt und wenn nötig auch koordiniert
- bei Konflikten im Sozialraum interveniert und
- den Flüchtlingen bei der Orientierung im Sozial-, Bildungs-, Berufs- und Gesundheitssystem behilflich ist.



Wir setzen auf dezentrale Unterbringung!

Der Landkreis Hameln-Pyrmont ist Mietvertragspartner

Zuverlässige Ansprechpersonen stehen bei Bedarf zur Verfügung

In einer gemeinsamen Kampagne werben der Landkreis und die kreisangehörigen Städte und Gemeinden für Wohnraum im Kreisgebiet



**Bad Pyrmont
Flüchtlinge will
Helfen Sie mit!**

**Vermieten Sie Wohnraum
und verhelfen Sie so Flüchtlinge zu
menschenswürdigen Unterkünften!**

- Mietvertragspartner ist der Landkreis Hameln-Pyrmont
- Zuverlässige Ansprechpersonen stehen Ihnen bei allen Fragen zur Seite
- Regionale Angebote unterstützen die Integration

Weitere Informationen unter Telefon: 05151 / 903-000
oder im Internet: www.hameln-pyrmont.de/wohnräum

Landkreis Hameln-Pyrmont, Söntekestraße 9, 31785



**In Emmerthal
Vielfalt willkommen
Helfen Sie mit!**

**Vermieten Sie Wohnraum
und verhelfen Sie so Flüchtlinge zu
menschenswürdigen Unterkünften!**

- Mietvertragspartner ist der Landkreis Hameln-Pyrmont
- Zuverlässige Ansprechpersonen stehen Ihnen bei allen Fragen zur Seite
- Regionale Angebote unterstützen die Integration

Weitere Informationen unter Telefon: 05151 / 903-000
oder im Internet: www.hameln-pyrmont.de/wohnräum

Landkreis Hameln-Pyrmont, Söntekestraße 9, 31785



**Im Landkreis Hameln-Pyrmont
Vielfalt willkommen
Helfen Sie mit!**

**Vermieten Sie Wohnraum
und verhelfen Sie so Flüchtlinge zu
menschenswürdigen Unterkünften!**

- Mietvertragspartner ist der Landkreis Hameln-Pyrmont
- Zuverlässige Ansprechpersonen stehen Ihnen bei allen Fragen zur Seite
- Regionale Angebote unterstützen die Integration

Weitere Informationen unter Telefon: 05151 / 903-000
oder im Internet: www.hameln-pyrmont.de/wohnräum

Landkreis Hameln-Pyrmont, Söntekestraße 9, 31785



**Mit bloßen Vorurteilen
hätten wir unsere Wohnungen
nie vermietet!**

**Vermieten Sie Wohnraum an Ihre Kommune
und verhelfen Sie so Flüchtlingen in Not zu einer
menschenswürdigen Unterkunft!**

- Mietvertragspartner ist der Landkreis Hameln-Pyrmont
- Zuverlässige Ansprechpersonen stehen Ihnen bei allen Fragen zur Seite
- Regionale Angebote unterstützen die Integration

Weitere Informationen unter Telefon: 05151 / 903-000
oder im Internet: www.hameln-pyrmont.de/wohnräum

Landkreis Hameln-Pyrmont, Söntekestraße 9, 31785 Hameln, www.hameln-pyrmont.de



Jetzt sind Sie gefragt!



Auftragsammlung für die weitere Arbeit vor Ort

Wie gewinnen wir weitere I-HelferInnen? Welche Regelungsbedarfe für den ehrenamtlichen Einsatz gibt es vor Ort? Was hat sich bewährt?

Aula

Lars Knödler

Wie kann Kulturkompetenz in Bezug auf die Herkunftsländer vermittelt werden?

Aula

Nils Ehrenberg

Wie kann eine Willkommenskultur für Flüchtlinge in den ersten Monaten effektiv gestaltet werden, z.B. durch zentrale Informationsveranstaltungen?

Klassenraum 1

Hannelore Woltemate

Wie kann mehr Wohnraum gewonnen werden? Wie kann das Leben in Wohngemeinschaften unterstützt werden? Welche Alternativen zur dezentralen Unterbringung in Wohnungen sind denkbar?

Klassenraum 2

Bianca Hellmich

Ergebnispräsentation

